

Projekt: Autobahn Rontal
Umsetzung: Juli 2012
Land: Schweiz



Rental- Autobahnzubringer

Merkmale dieses Projekts

- Tunnelanschluss an die Autobahn
- **Kosteneinsparungen** im Projekt durch die Integration der Bridge Drainage unit
- **Direkte Entwässerung** verhindert, dass das Regenwasser die Tunnelstruktur verändert anpassen
- Einfache **Wartung** von der Straßenoberfläche aus;
- **Leichte Einheiten** sparen Kosten bei der Installation und Installation und sparen zudem Gewicht auf dem Brückendeck;
- Einfacher **Anschluss an das Abwassersystem**.
- Höhere **Verkehrssicherheit**

Produktprofil



Bridge Drainage Brückenentwässerung:

- ✓ Leichtgewicht.
- ✓ Material: Verbundwerkstoff aus recyceltem PE.
- ✓ Zertifiziert nach EN1433.
- ✓ Belastungsklasse D400.
- ✓ Mit ZOAB Entwässerungslöchern.

Wie wurde die Bridge Drainage unterstützt?

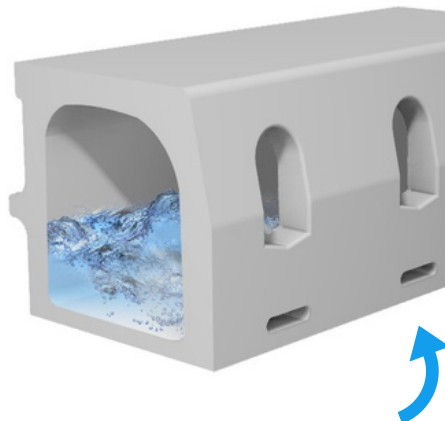
Bridge Drainage hat in Zusammenarbeit mit dem Ingenieurbüro ein maßgeschneidertes Entwässerungskonzept entworfen und die Entwässerungsplanung sowie die technischen Zeichnungen erstellt. Bridge Drainage unterstützte die Baufirma auch mit Ratschlägen während der Installation.

Vorteile gegenüber einer normalen Drainage

- **Keine Rohre** unter der Brücke;
- Lässt das Wasser vor dem **Ende der Brücke** ab;
- Über der wasserdichten Schicht abtropfen lassen;
- **Keine Löcher** in der Betonstruktur;
- **Gewichtseinsparung**;
- **Umweltfreundlich**: recycelte Plastikflaschen
- Verhindert **Korrosion**



Erklärung vor Ort



Zusätzliche Entwässerungsmöglichkeit
Für die ZOAB-Schicht



Bridge Drainage unit von der
Fahrbahnoberfläche

Abteilung Technik
+31 (0)6 11 90 25 50
erik@bridge-drainage.com

Abteilung Verkauf
+31 (0)6 55 16 72 52
mark@bridge-
drainage.com

Rezeption
+31 (0)46 207 70 04
Info@bridge-drainage.com

 **BRIDGE
DRAINAGE**
www.bridge-drainage.com