

**Project:** Rontal-snelweg

**Uitvoering:** juli 2012

**Land:** Zwitserland



# Rental- Autobahnzubringer

## Kenmerken van dit project

- Tunnel aansluiting op de snelweg
- **Kosten besparing** in project door integratie bridge drainage unit
- Directe afvoer voorkomt dat regenwater de **tunnelconstructie aanpast**
- **Eenvoudig onderhoud** vanaf het wegdek;
- **Lichtgewicht units** zorgen voor **kosten besparing** tijdens installatie en tevens voor gewichtsbesparing op het brugdek;
- Eenvoudige **aansluiting** op riolering.
- Verhoogde verkeersveiligheid

## Product profiel



Bridge Drainage Brugafwatering:

- ✓ Lichtgewicht.
- ✓ Materiaal: composiet van gerecycled PE.
- ✓ Gecertificeerd conform EN1433.
- ✓ Belastingklasse D400.
- ✓ Met **ZOAB afwateringsopeningen**.

## Hoe heeft Bridge Drainage dit project ondersteund?

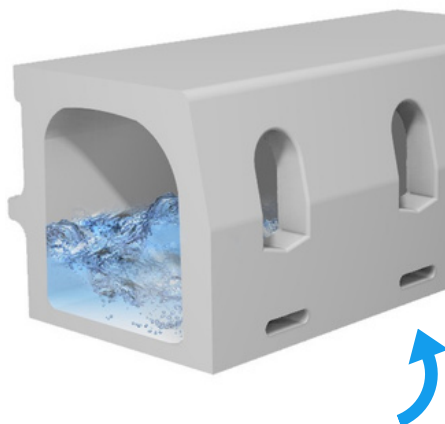
Bridge Drainage heeft in samenwerking met ingenieursbureau een tailormade drainage ontwerp ontworpen. **de engineering van de afwatering en de technische tekeningen verzorgd.** Tevens heeft Bridge Drainage **tijdens de plaatsing** de aannemer ondersteund met advies.

## Voordelen t.o.v. reguliere afwatering

- **Geen leidingen** onder het brug dek;
- Voert het water af **vóór het einde** van de brug;
- Afvoer over de **waterdichte laag**;
- **Geen gaten** door de betonconstructie;
- **Gewichtsbesparend**;
- **Milieuvriendelijk**: 63.000 gerecyclede plastic flessen zijn verwerkt in dit project.
- Voorkomt **corrosie**



Uitleg op locatie



**Extra** afwateringsmogelijkheid voor ZOAB-Laag



Bridge Drainage units vanaf het wegdek

Afdeling Techniek  
+31 (0)6 11 90 25 50  
erik@bridge-drainage.com

Afdeling Sales  
+31 (0)6 55 16 72 52  
mark@bridge-drainage.com

Algemeen  
+31 (0)46 207 70 04  
Info@bridge-drainage.com

 **BRIDGE DRAINAGE**

www.bridge-drainage.com